



Avaliação Externa das Escolas 2015-16

Agrupamento de Escolas

Área Territorial

CENTRO

Identificação

Código da Unidade de Gestão

161433

Código da Sede (no caso dos Agrupamentos)

400520

Denominação da Unidade de Gestão

Escolas de Montemor-o-Velho

Denominação da escola sede (no caso dos Agrupamentos)

Escola Básica e Secundária de Montemor-o-Velho

Endereço da escola (sede)

Lg. N^a Sr^a. do Desterro

Código Postal

3140-000 MONTEMOR-O-VELHO

Concelho

Montemor-o-Velho

Escolas da Unidade de Gestão

Número de escolas por Tipologia

17

Jardim-de-infância

3

Escola básica

13

Escola básica e secundária

0

Escola secundária

1

Escola profissional

0

Escola artística

0

Dados de Contexto

2015/16

Fonte: MISI - DGEEC (Dezembro de 2015)

Número de Alunos e Turmas

UO / Ciclo / Ano	Nr. Alunos	Nr. Turmas	Idade	Sexo F
161433 Escolas de Montemor-o-Velho	2224	113		
Basico	1634	87		
Regular	1591	84		
1º Ano	165		6,0	49,09%
2º Ano	177		7,0	46,33%
3º Ano	166		8,1	50,6%
4º Ano	176		9,1	52,27%
5º Ano	168	9	10,2	44,05%
6º Ano	167	10	11,3	47,9%
7º Ano	198	10	12,5	42,42%
8º Ano	192	10	13,3	47,92%
9º Ano	182	9	14,3	51,65%
Vocacional	43	3		
	43	3	15,0	12,79%
Pre-Escolar	293	13		
	293	13	4,1	46,42%
Secundario	297	13		
Profissional	25	1		
1º Ano	25	1	16,3	12,0%
RegularCH	245	11		
10º Ano	87	4	15,3	49,43%
11º Ano	90	4	16,5	53,33%
12º Ano	68	3	17,6	57,35%
Vocacional	27	1		
	27	1	17,2	44,44%
Total	2224	113		

36 Turmas das
quais
17 são mistas

Alunos por turma
20
19
19
19
17
20
19
20
14
14
23
23
23
23
25
25
22
22
23
23
27
27
20

Número de Alunos por Escalão de Acção Social Escolar

		Escalão A	Escalão B	Não tem	Total
Pre-Escolar				293	293
Basico	Vocacional	11	7	25	43
	Regular			165	165
	1º Ano			177	177
	2º Ano			166	166
	3º Ano			176	176
	4º Ano			105	168
	5º Ano	36	27	110	167
	6º Ano	30	27	126	198
	7º Ano	35	37	131	192
	8º Ano	27	34	134	182
Secundario	9º Ano	19	29	16	27
	Vocacional	3	8	19	25
	Profissional	2	4	67	87
	Regular	7	13	71	90
	CH	6	13	56	68
	10º Ano	2	10		
	11º Ano				
Total		178	209	1837	2224

Número de Alunos por Naturalidade

	EPE	Bas	Sec	Total
Angola		1		1
Bélgica		2		2
Brasil	1	2	1	4
China		1	2	3
Alemanha		2		2
França		2	2	4
Luxemburgo		2	1	3
Moçambique		1		1
Portugal	292	1617	291	2200
Roménia		1		1
Ucrânia		3		3
Total	293	1634	297	2224

% Alunos sem ASE

100%
58%
100%
100%
100%
100%
63%
66%
64%
68%
74%
59%
76%
77%
79%
82%
83%

% Alunos portugueses

98,9%

Número de Alunos por Filiação - Profissão

	EPE			Bas			Sec			Total
	Mãe	Pai	Total	Mãe	Pai	Total	Mãe	Pai	Total	
Oficiais das Forças Armadas					1	1				1
Sargentos das Forças Armadas					3	3				4
Representantes do poder legislativo e de órgãos executivos, dirigentes		1	1	2	1	3	1	3	4	8
Directores de serviços administrativos e comerciais				8	11	19	1	2	3	22
Directores de produção e de serviços especializados				2	7	9		1	1	10
Directores de hotelaria, restauração, comércio e de outros serviços	3		3	12	16	28	6	5	11	42
Especialistas das ciências físicas, matemáticas, engenharias e técnicas afins	4	5	9	15	30	45	1	8	9	63
Profissionais de saúde	25	5	30	84	22	106	16	5	21	157
Professores	22	6	28	92	29	121	16	5	21	170
Especialistas em finanças, contabilidade, organização administrativa, relações	2	2	4	13	9	22	1	1	2	28
Especialistas em tecnologias de informação e comunicação (TIC)		2	2		6	6		3	3	11
Especialistas em assuntos jurídicos, sociais, artísticos e culturais	3	2	5	29	7	36	3	3	6	47
Técnicos e profissões das ciências e engenharia, de nível intermédio	3	3	6	9	15	24				30
Técnicos e profissionais, de nível intermédio da saúde	1		1	18	6	24	1		1	26
Técnicos de nível intermédio, das áreas financeira, administrativa e dos	6	7	13	30	22	52	2	5	7	72
Técnicos de nível intermédio dos serviços jurídicos, sociais, desportivos,	1	1	2	7	1	8				10
Técnicos das tecnologias de informação e comunicação	3	2	5	1	13	14		2	2	21
Empregados de escritório, secretários em geral e operadores de processamento	9	2	11	58	8	66	10	2	12	89
Pessoal de apoio directo a clientes	8	4	12	32	13	45	5	2	7	64
Operadores de dados, de contabilidade, estatística, de serviços financeiros e	7	1	8	29	21	50	18	4	22	80
Outro pessoal de apoio de tipo administrativo	3	2	5	42	23	65	6	1	7	77
Trabalhadores dos serviços pessoais	11	2	13	92	26	118	25	13	38	169
Vendedores	13	6	19	95	45	140	14	10	24	183
Trabalhadores dos cuidados pessoais e similares	10	1	11	91	11	102	25		25	138
Pessoal dos serviços de protecção e segurança	1	22	23	8	116	124		15	15	162
Agricultores e trabalhadores qualificados da agricultura e produção animal,		2	2	22	33	55	5	10	15	72
Trabalhadores qualificados da floresta, pesca e caça, orientados para o					1	1		1	1	2
Agricultores, criadores de animais, pescadores, caçadores e colectores, de	1		1	4	10	14	1	2	3	18
Trabalhadores qualificados da construção e similares, excepto electricista		15	15		179	179		37	37	231
Trabalhadores qualificados da metalurgia, metalomecânica e similares	1	6	7		65	65		19	19	91
Trabalhadores qualificados da impressão, do fabrico de instrumentos de					6	6		1	1	7
Trabalhadores qualificados em electricidade e em electrónica		6	6	1	41	42		10	10	58
Trabalhadores da transformação de alimentos, da madeira, do vestuário e	4	3	7	32	21	53	3	8	11	71
Operadores de instalações fixas e máquinas	5	4	9	7	21	28	5	7	12	49
Trabalhadores da montagem		4	4	4	16	20				24
Condutores de veículos e operadores de equipamentos móveis		22	22	9	181	190	2	49	51	263
Trabalhador de limpeza	2		2	31	2	33	7		7	42
Trabalhadores não qualificados da agricultura, produção animal, pesca e	1	4	5	10	4	14	2		2	21
Trabalhadores não qualificados da indústria extractiva, construção, indústria	3	4	7	71	22	93	14	6	20	120
Assistentes na preparação de refeições	5	3	8	37		37	3		3	48
Vendedores ambulantes (excepto de alimentos) e prestadores de serviços na		1	1	1	1	2		1	1	4
Trabalhadores dos resíduos e de outros serviços elementares	1		1	2	9	11	1		1	13
Outra	135	143	278	633	554	1187	103	55	158	1623
Total	293	293	586	1633	1628	3261	297	297	594	4441

Basico
% Profissionais de nível superior e intermédio
16,0%

Secundário
% Profissionais de nível superior e intermédio
15,5%

Número de Alunos por Filiação - Habilitações

	EPE			Bas			Sec			Total
	Mãe	Pai	Total	Mãe	Pai	Total	Mãe	Pai	Total	
Doutoramento	1	1	2	2	4	6	1		1	9
Mestrado	14	1	15	32	12	44	4	3	7	66
Licenciatura	74	32	106	277	108	385	36	23	59	550
Bacharelato		1	1	9	10	19	3	3	6	26
Pós-graduação				4	5	9				9
Secundário	84	69	153	448	299	747	71	47	118	1018
Básico (3º ciclo)	56	43	99	292	314	606	64	66	130	835
Básico (2º ciclo)	11	22	33	185	273	458	53	69	122	613
Básico (1º ciclo)	4	5	9	101	103	204	22	33	55	268
Sem Habilitações				7	5	12		1	1	13
Formação Desconhecida	48	119	167	273	490	763	41	51	92	1022
Outra	1		1	3	5	8	2	1	3	12
Total	293	293	586	1633	1628	3261	297	297	594	4441

Número de Alunos por Computador e Internet

Computador/Intern	EPE	Bas	Sec	Total	
N	N	293	1006	71	1370
N	S		3		3
S	N		44	7	51
S	S		581	219	800
	Total	293	1634	297	2224

Basico
% Habilitações superior
14%

Secundário
% Habilitações superior
12%

% Habilitações secundário
23%

% Habilitações secundário
20%

Basico
% Alunos com computador e Internet
36%

Secundário
% Alunos com computador e Internet
74%

Número de Docentes por Vínculo e Componente Lectiva

CL (horas)	Quadro de	Quadro de	Quadro ZP	Contratado	Total
0	1	0	0	1	2
2	2	0	1	0	3
3	1	0	0	0	1
4	1	0	0	0	1
5	1	0	0	0	1
6	1	0	0	1	2
8	1	0	0	0	1
10	2	0	0	0	2
11	1	0	0	1	2
12	4	1	0	0	5
14	16	1	0	1	18
16	13	0	1	1	15
18	33	1	2	0	36
20	35	3	7	0	45
22	20	5	5	3	33
25	53	1	11	1	66
Total	185	12	27	9	233

% de Docentes do Quadro
96%

Número de Docentes por Idade e Tempo de Serviço

Idade\Antiguidade	Até 4 anos	Entre 5 e 9	Entre 10 e	Entre 20 e	30 ou mais	Total
Entre 30 e 40 anos	2	3	6	0	0	11
Entre 40 e 50 anos	2	0	23	48	1	74
Entre 50 e 60 anos	1	0	3	86	36	126
Mais de 60 anos	0	0	0	1	21	22
Total	5	3	32	135	58	233

Número de funcionários não docentes por Vínculo e Categoria

	Outro	Total
Assistente Técnico	14	14
Assistente Operacional	75	75
Encarregado Operacional	1	1
Técnico Superior	31	31
Coordenador Técnico	1	1
Total	122	122

Nr Alunos por funcionário
18

Número de funcionários não docentes por Idade e Tempo de Serviço (antiguidade)

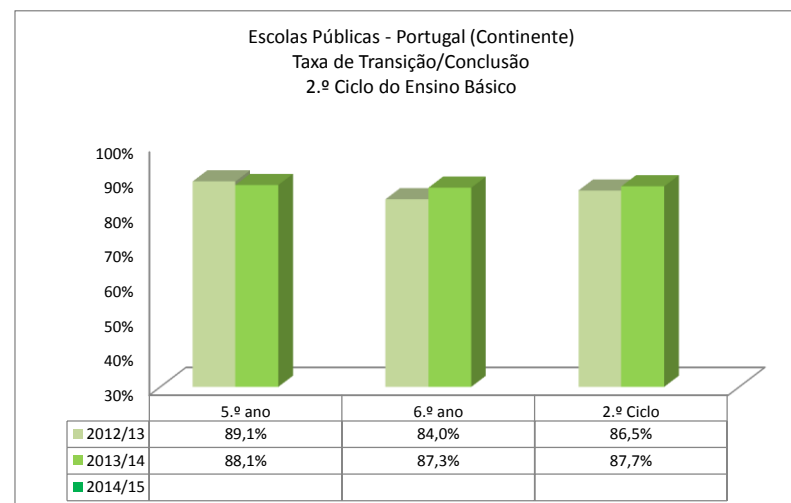
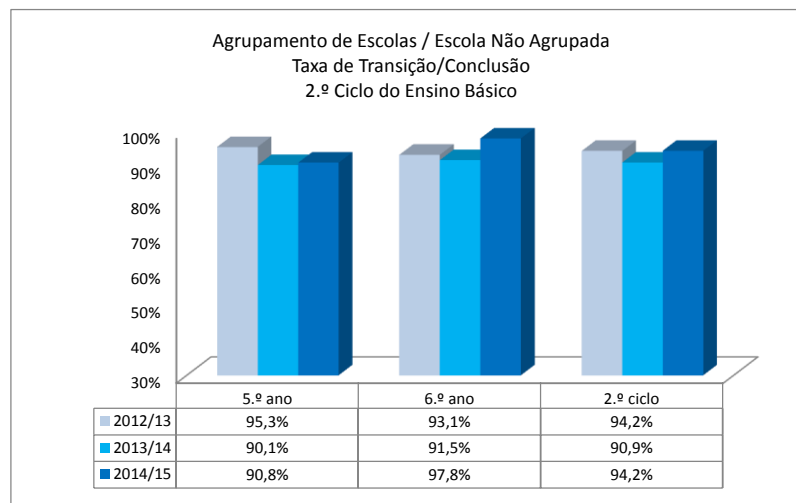
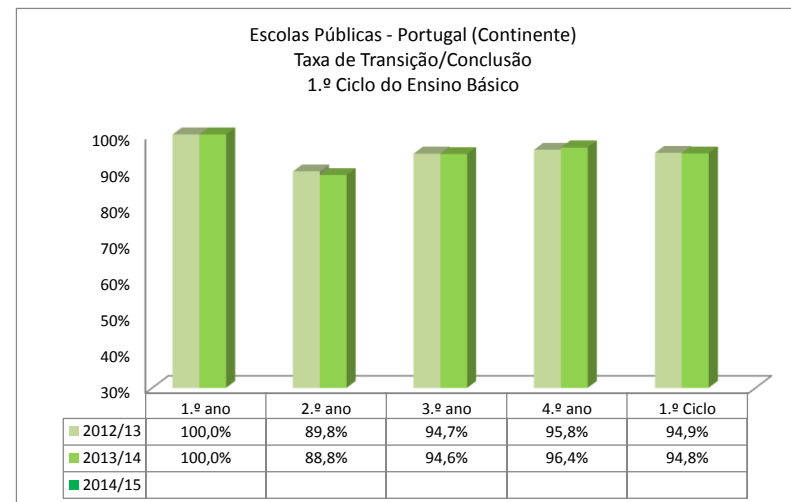
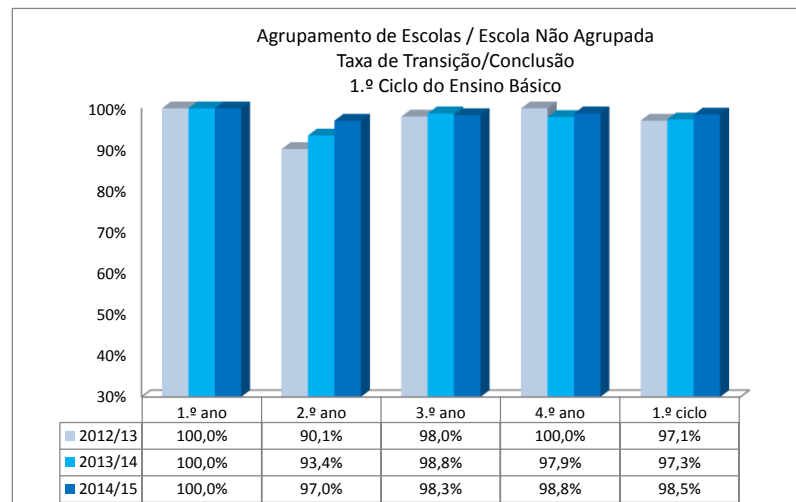
Idade\Antiguidade	Até 4 anos	Entre 5 e 9	Entre 10 e	Entre 20 e	30 ou mais	Total
Entre 30 e 40 anos	22	1	4	1	0	28
Entre 40 e 50 anos	5	1	18	13	0	37
Entre 50 e 60 anos	3	2	13	26	1	45
Mais de 60 anos	0	0	1	7	4	12
Total	30	4	36	47	5	122

Resultados Escolares

Triénio 2012/13 a 2014/15

**Taxas de Transição e Conclusão - Ensino Básico Regular, Ensino Secundário Regular - Cursos Científico/Humanísticos - e Cursos Profissionais (3.º ano)
2012/13, 2013/14 e 2014/15**

Escola: 161433 Escolas de Montemor-o-Velho
ATI: CENTRO

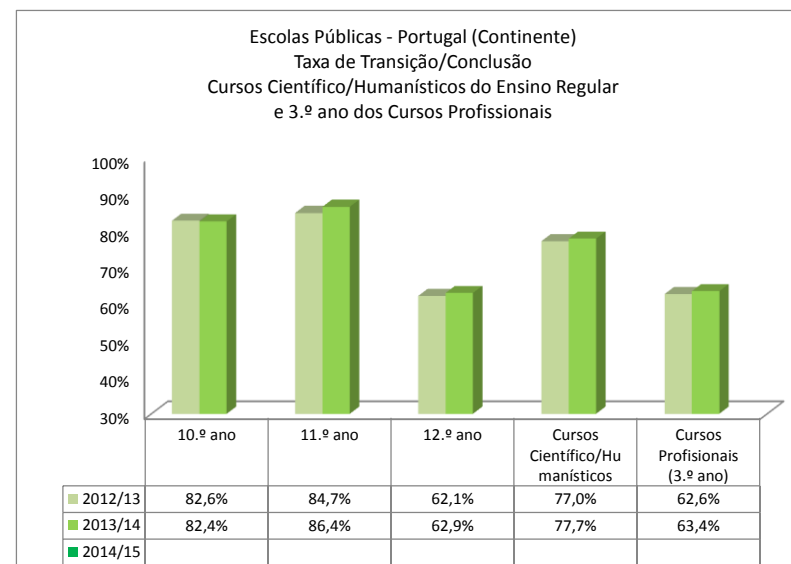
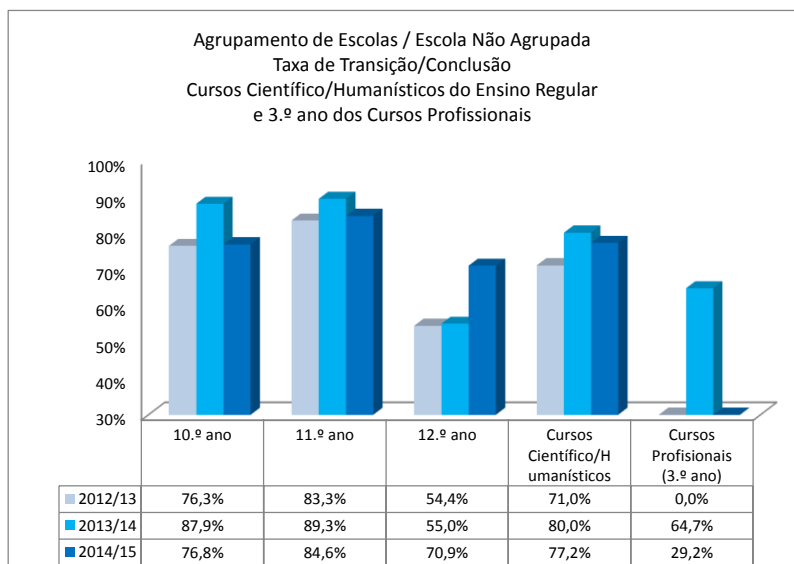
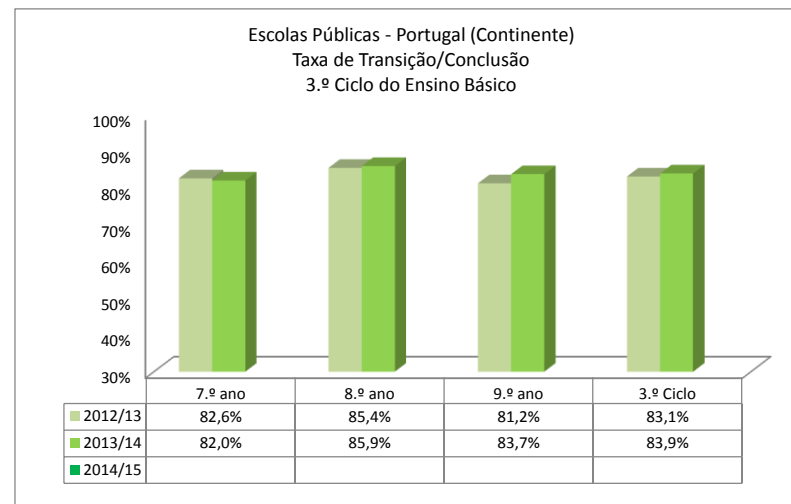
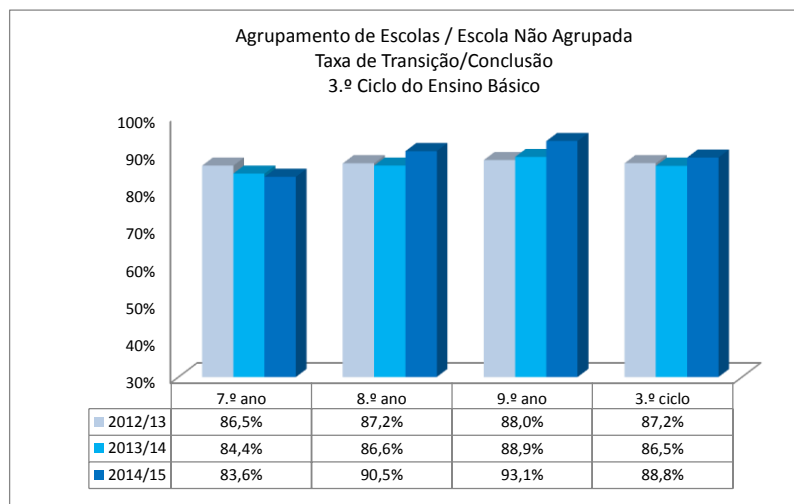


Fonte: Anos 2012/13 e 2013/14 - Dados definitivos - DGEEC
Ano 2014/15 - Valores absolutos provisórios MISI, DGEEC - Taxas calculadas pela IGEC

Fonte: Anos 2012/13 e 2013/14 - DGEEC, MEC
Ano 2014/15 - Informação ainda não disponibilizada

**Taxas de Transição e Conclusão - Ensino Básico Regular, Ensino Secundário Regular - Cursos Científico/Humanísticos - e Cursos Profissionais (3.º ano)
2011/12, 2012/13 e 2013/14**

Escola: 161433 **Escolas de Montemor-o-Velho**
ATI: CENTRO



Fonte: Anos 2012/13 e 2013/14 - Dados definitivos - DGEEC
Ano 2014/15 - Valores absolutos provisórios MISI, DGEEC - Taxas calculadas pela IGEC

Fonte: Anos 2012/13 e 2013/14 - DGEEC, MEC
Ano 2014/15 - Informação ainda não disponibilizada

4º ANO

Escola: 161433 Escolas de Montemor-o-Velho
ATI: CENTRO

Prova Final do Ensino Básico - 1º ciclo - Português (Cod. 41) - 1ª chamada - Alunos internos

Valores da escola *

Médias	Classificação	
	Frequência	Exame
2013	4,0	2,8
2014	3,9	3,2
2015	3,9	3,5

Distribuição das classificações da Prova 41

	Nível 1		Nível 2		Nível 3		Nível 4		Nível 5	
	N.º	%	N.º	%	N.º	%	N.º	%	N.º	%
2013	5	2,9%	58	33,7%	69	40,1%	38	22,1%	2	1,2%
2014	1	0,5%	34	18,7%	77	42,3%	66	36,3%	4	2,2%
2015	0	0,0%	16	10,3%	63	40,6%	61	39,4%	15	9,7%

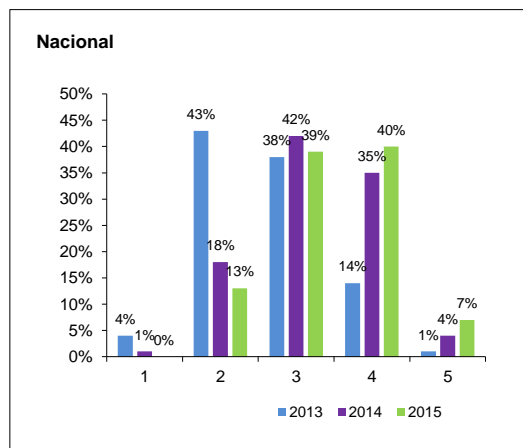
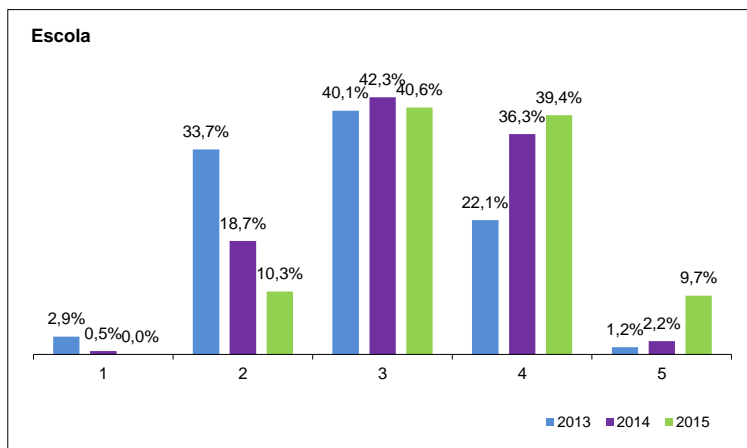
Valores nacionais

Média	Exame
2013	2,44
2014	3,11
2015	3,28

Distribuição das classificações da Prova

	Nível 1	Nível 2	Nível 3	Nível 4	Nível 5	Nº global de alunos:
2013	4%	43%	38%	14%	1%	106528
2014	1%	18%	42%	35%	4%	97865
2015	0,5%	13,4%	39,3%	40,0%	6,8%	97394

Gráficos - Classif. da Prova de Português (Cod. 41) - 1º ciclo - 1ª chamada - Alunos internos - 2013, 2014 e 2015



* Nota: Prova Final de Português (Código 41), alunos internos, 1ª chamada.

Nota: Distribuição de classificações da Prova Final de Português (Código 41) - 1º ciclo - 1ª chamada

Fonte: JNE, 2013, 2014 e 2015

4º ANO

Escola: 161433 Escolas de Montemor-o-Velho
ATI: CENTRO

Prova Final do Ensino Básico - 1º ciclo - Matemática (Cod. 42) - 1ª chamada - Alunos internos

Valores da escola *

Médias	Classificação	
	Frequência	Prova
2013	3,8	3,3
2014	3,8	2,9
2015	3,8	3,1

Distribuição das classificações da Prova 42

	Nível 1		Nível 2		Nível 3		Nível 4		Nível 5	
	N.º	%	N.º	%	N.º	%	N.º	%	N.º	%
2013	1	0,6%	34	19,8%	66	38,4%	59	34,3%	12	7,0%
2014	5	2,7%	66	36,3%	58	31,9%	40	22,0%	13	7,1%
2015	1	0,6%	46	29,7%	51	32,9%	48	31,0%	9	5,8%

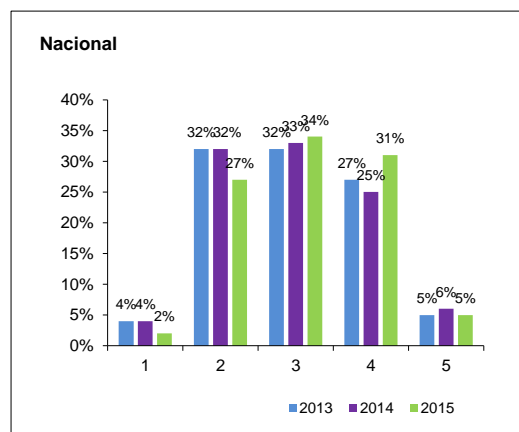
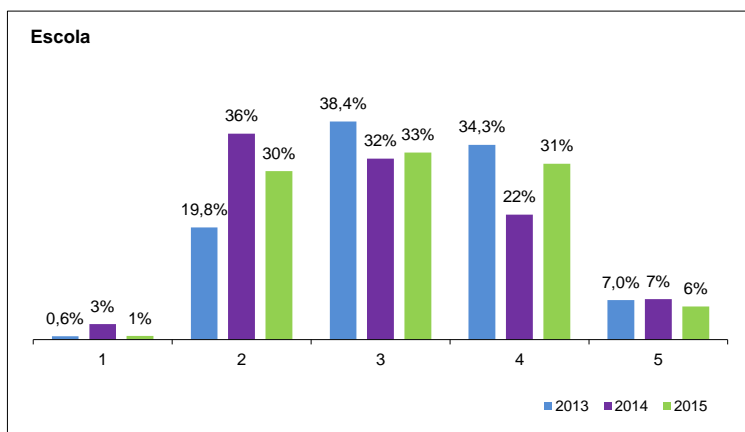
Valores nacionais

Média	Prova
2013	2,85
2014	2,81
2015	2,98

Distribuição das classificações da Prova

	Nível 1	Nível 2	Nível 3	Nível 4	Nível 5	Nº global de alunos:
2013	4%	32%	32%	27%	5%	106419
2014	4%	32%	33%	25%	6%	97884
2015	2,2%	27,4%	33,9%	31,4%	5,1%	97914

Gráficos - Classif. da Prova de Matemática (Cod. 42) - 1º ciclo - 1ª chamada - Alunos internos - 2013, 2014 e 2015



* Nota: Prova Final de Matemática (Código 42), alunos internos, 1ª chamada.

Nota: Distribuição de classificações da Prova Final de Matemática (Código 41) - 1º ciclo - 1ª chamada

Fonte: JNE, 2013, 2014 e 2015

6º ANO

Escola: 161433 Escolas de Montemor-o-Velho
ATI: CENTRO

Prova Final do Ensino Básico - 2º ciclo - Português (Cod. 61) - 1ª chamada

Valores da escola *

Médias	Classificação	
	Frequência	Exame
2013	3,4	3,0
2014	3,2	3,2
2015	3,2	3,0

Distribuição das classificações da Prova

	Nível 1		Nível 2		Nível 3		Nível 4		Nível 5	
	N.º	%	N.º	%	N.º	%	N.º	%	N.º	%
2013	1	0,5%	62	28,7%	100	46,3%	41	19,0%	12	5,6%
2014	0	0,0%	27	15,1%	98	54,7%	49	27,4%	5	2,8%
2015	1	0,6%	46	27,1%	74	43,5%	47	27,6%	2	1,2%

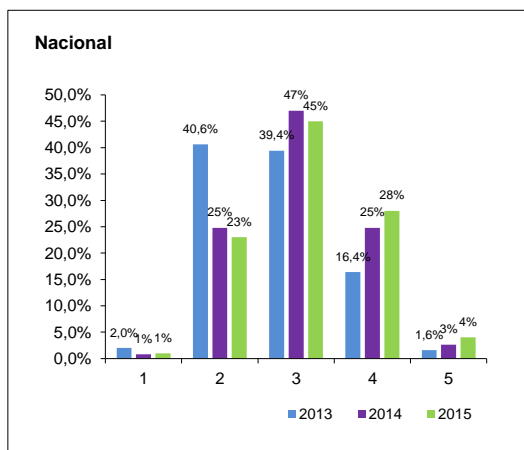
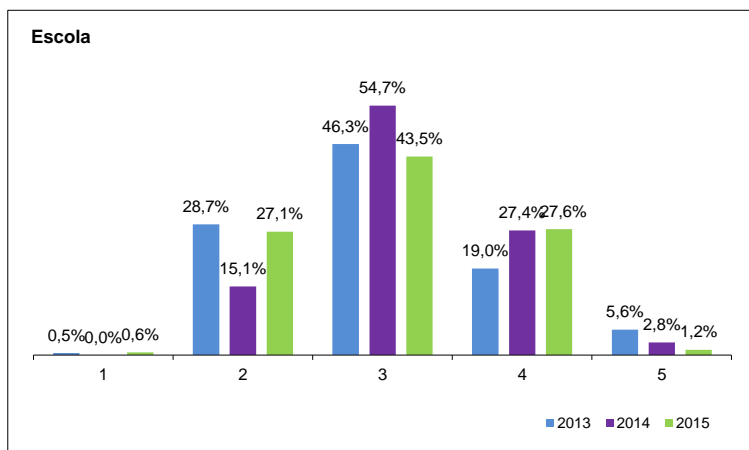
Valores nacionais

Média	Exame
2013	2,6
2014	2,9
2015	3,0

Distribuição das classificações da Prova

	Nível 1	Nível 2	Nível 3	Nível 4	Nível 5	Nº global de alunos:
2013	2,0%	40,6%	39,4%	16,4%	1,6%	109480
2014	0,8%	24,8%	47,0%	24,8%	2,6%	111470
2015	0,5%	22,5%	45,2%	27,8%	4,0%	106304

Gráficos - Distribuição das Classif. da Prova de Português (Cod. 61) - 2º ciclo - 1ª chamada - 2013, 2014 e 2015



* Nota: Prova Final de Português (Código 61), alunos internos, 1ª chamada.

Nota: Distribuição de classificações da Prova Final de Português (Código 61) - 2º ciclo - 1ª chamada

Fonte: JNE, 2013, 2014 e 2015

6º ANO

Escola: 161433 Escolas de Montemor-o-Velho
ATI: CENTRO

Prova Final do Ensino Básico - 2º ciclo - Matemática (Cod. 62) - 1ª chamada

Valores da escola *

Médias	Classificação	
	Frequência	Prova
2013	3,3	2,8
2014	3,2	2,9
2015	3,3	3,0

Distribuição das classificações da Prova

	Nível 1		Nível 2		Nível 3		Nível 4		Nível 5	
	N.º	%	N.º	%	N.º	%	N.º	%	N.º	%
2013	14	6,5%	83	38,6%	61	28,4%	44	20,5%	13	6,0%
2014	4	2,2%	58	32,4%	69	38,5%	42	23,5%	6	3,4%
2015	6	3,5%	53	31,2%	56	32,9%	50	29,4%	5	2,9%

Valores nacionais

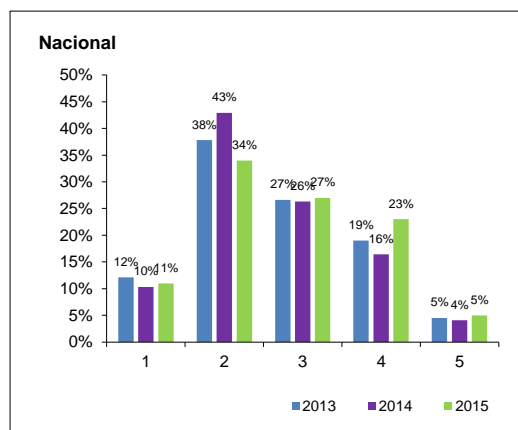
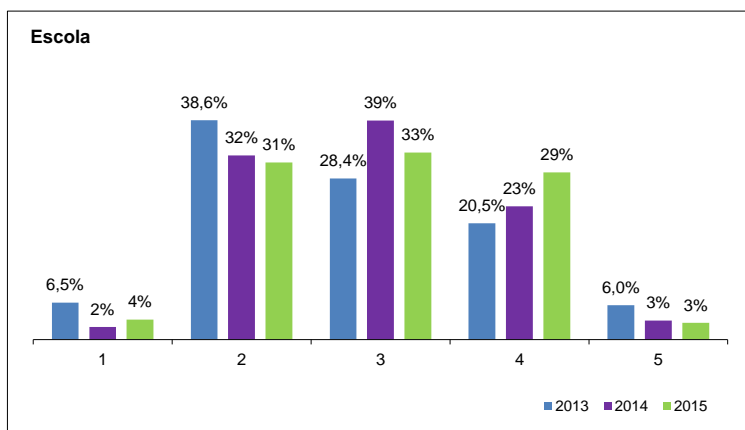
Média	Prova
2013	2,5
2014	2,4
2015	2,6

Distribuição das classificações da Prova

	Nível 1	Nível 2	Nível 3	Nível 4	Nível 5
2013	12,1%	37,8%	26,6%	19,0%	4,5%
2014	10,3%	42,9%	26,3%	16,4%	4,1%
2015	11,0%	33,5%	27,3%	23,4%	4,8%

Nº global de alunos:
109834
110073
106812

Gráficos - Distribuição das Classificações da Prova de Matemática (Cod. 62) - 2º ciclo - 2013, 2014 e 2015



* Nota: Prova Final de Matemática (Código 62), alunos internos, 1ª chamada.

Nota: Distribuição de classificações da Prova Final de Matemática (Código 62) - 2º ciclo - 1ª chamada

Fonte: JNE, 2013, 2014 e 2015

9º ANO

Escola: 161433 Escolas de Montemor-o-Velho
ATI: CENTRO

Prova Final do Ensino Básico - 3º ciclo - Português (Cod. 91) - 1ª chamada

Valores da escola *

Médias	Classificação	
	Frequência	Prova
2013	3,1	2,7
2014	3,3	3,2
2015	3,3	3,5

Distribuição das classificações da Prova

	Nível 1		Nível 2		Nível 3		Nível 4		Nível 5	
	N.º	%	N.º	%	N.º	%	N.º	%	N.º	%
2013	1	0,6%	74	46,5%	62	39,0%	20	12,6%	2	1,3%
2014	0	0,0%	26	16,0%	80	49,4%	47	29,0%	9	5,6%
2015	0	0,0%	16	10,1%	64	40,5%	68	43,0%	10	6,3%

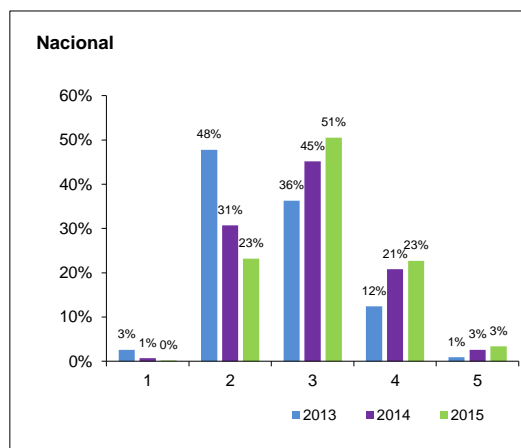
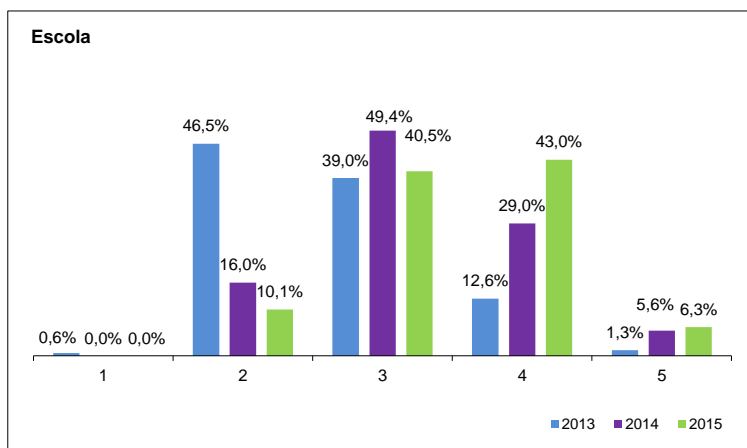
Valores nacionais

Média	Prova
2013	2,4
2014	2,8
2015	2,9

Distribuição das classificações da Prova

	Nível 1	Nível 2	Nível 3	Nível 4	Nível 5	Nº global de alunos:
2013	2,6%	47,8%	36,3%	12,4%	0,9%	96828
2014	0,7%	30,7%	45,2%	20,8%	2,6%	97557
2015	0,2%	23,2%	50,5%	22,7%	3,4%	94579

Gráficos - Classif. da Prova de Português (Cod. 91) - 3º ciclo - 1ª chamada - Alunos internos - 2013, 2014 e 2015



* Nota: Prova Final de Português - Código 91 - alunos internos -1ª chamada

Nota: Distribuição de classificações da Prova Final de Português - Código 91 - 3º ciclo -1ª chamada

Fonte: JNE, 2013,2014 e 2015

9º ANO

Prova Final do Ensino Básico - 3º ciclo - Matemática (Cod. 92) - 1ª chamada

Escola: 161433 Escolas de Montemor-o-Velho

ATI: CENTRO

Valores da escola

Médias	Classificação	
	Frequência	Prova
2013	3,1	2,6
2014	3,1	3,1
2015	3,1	2,9

Distribuição das classificações da Prova

	Nível 1		Nível 2		Nível 3		Nível 4		Nível 5	
	N.º	%	N.º	%	N.º	%	N.º	%	N.º	%
2013	18	11,5%	65	41,4%	41	26,1%	25	15,9%	8	5,1%
2014	10	6,3%	39	24,5%	45	28,3%	54	34,0%	11	6,9%
2015	15	9,5%	49	31,0%	37	23,4%	43	27,2%	14	8,9%

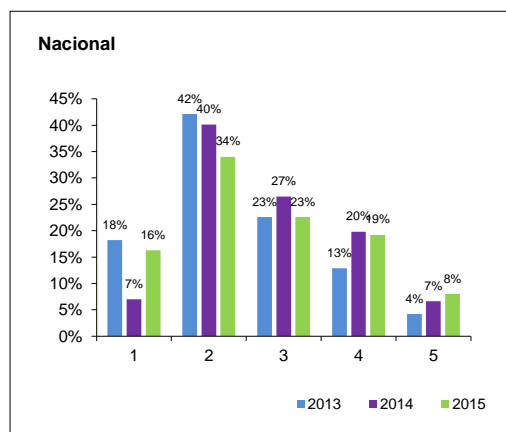
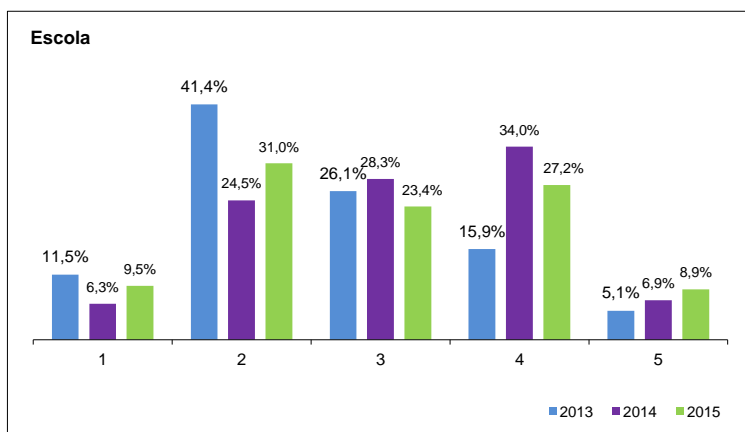
Valores nacionais *

Média	Prova
2013	2,2
2014	2,6
2015	2,4

Distribuição das classificações da Prova

	Nível 1	Nível 2	Nível 3	Nível 4	Nível 5	Nº global de alunos:
2013	18,2%	42,1%	22,6%	12,9%	4,2%	97108
2014	7,0%	40,1%	26,5%	19,8%	6,6%	97684
2015	16,3%	34,0%	22,6%	19,2%	8,0%	94970

Gráficos - Classif. da Prova de Matemática (Cod. 92) - 3º ciclo - 1ª chamada - Alunos internos - 2013, 2014 e 2015



* Nota: Prova Final de Matemática - Código 92 - alunos internos -1ª chamada

Nota: Distribuição de classificações da Prova Final de Matemática - Código 92 - 3º ciclo -1ª chamada

Fonte: JNE, 2013,2014 e 2015

Exames do Secundário

Escola: 161433

Escolas de Montemor-o-Velho

ATI: CENTRO

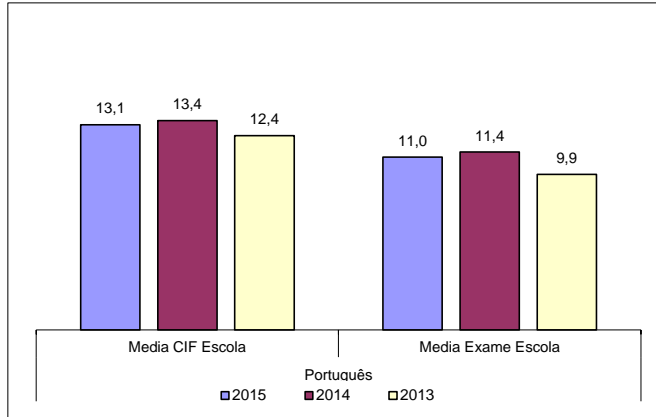
Classificações em Português (639)

1ª Fase

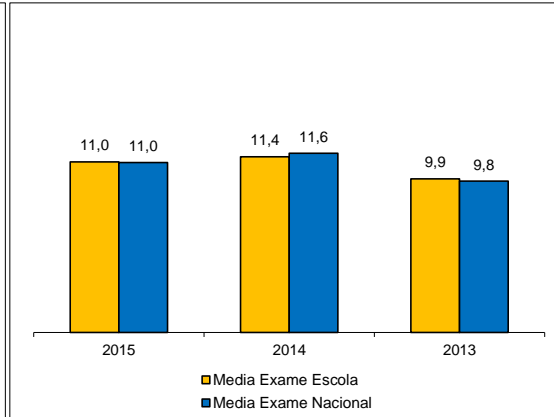
		2015	2014	2013
Português (639)	Media CIF Escola	13,1	13,4	12,4
	Media Exame Escola	11,0	11,4	9,9
	Media Exame Nacional	11,0	11,6	9,8

N.º de provas realizadas	2015	2014	2013
	63	49	61

Comparação das classificações interna e de exame



Comparação das classificações de exame da escola e Nacional



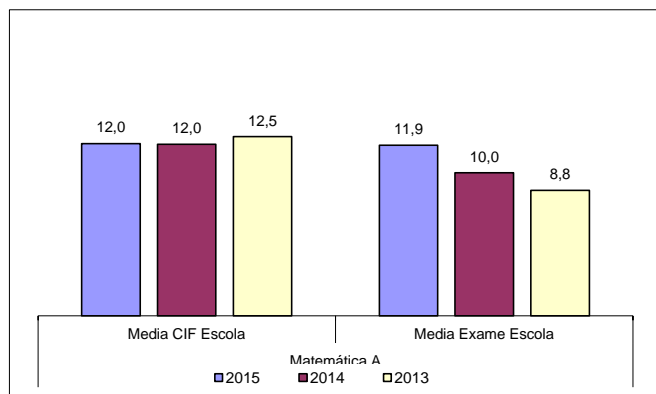
Classificações em Matemática A (635)

1ª Fase

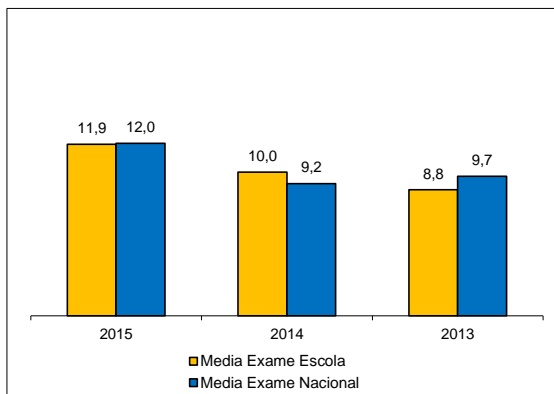
		2015	2014	2013
Matemática A (635)	Media CIF Escola	12,0	12,0	12,5
	Media Exame Escola	11,9	10,0	8,8
	Media Exame Nacional	12,0	9,2	9,7

N.º de provas realizadas	2015	2014	2013
	50	38	40

Comparação das classificações interna e de exame



Comparação das classificações de exame da escola e Nacional



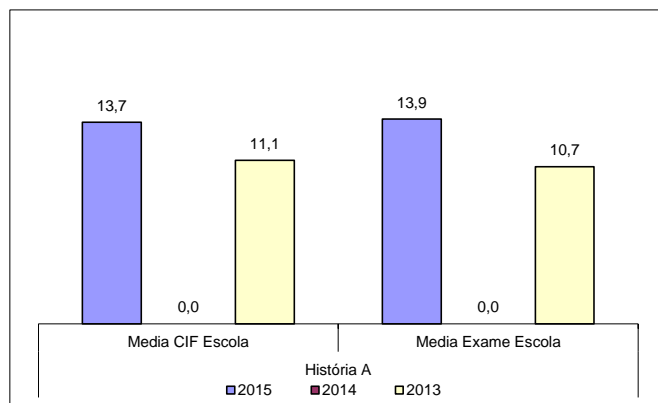
Classificações em História A (623)

1ª Fase

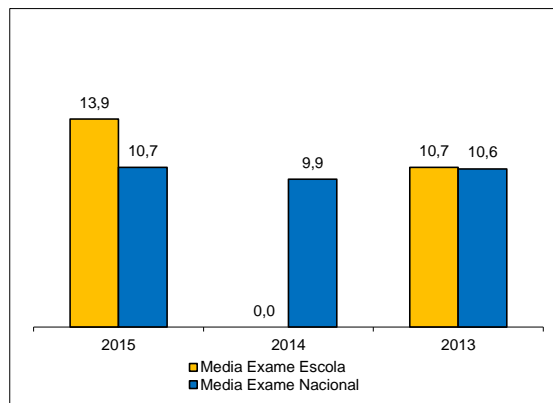
		2015	2014	2013
História A (623)	Media CIF Escola	13,7		11,1
	Media Exame Escola	13,9		10,7
	Media Exame Nacional	10,7	9,9	10,6

N.º de provas realizadas	2015	2014	2013
	14	0	14

Comparação das classificações interna e de exame



Comparação das classificações de exame da escola e Nacional



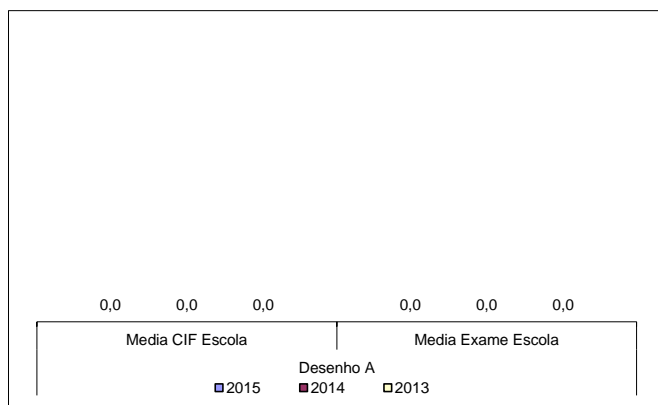
Classificações em Desenho A (706)

1ª Fase

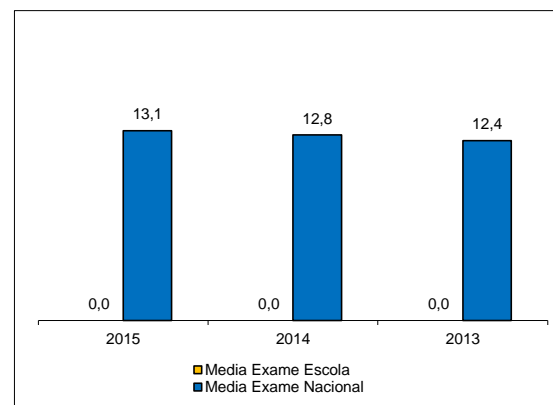
		2015	2014	2013
Desenho A (706)	Media CIF Escola			
	Media Exame Escola			
	Media Exame Nacional	13,1	12,8	12,4

N.º de provas realizadas	2015	2014	2013
	0	0	0

Comparação das classificações interna e de exame



Comparação das classificações de exame da escola e Nacional

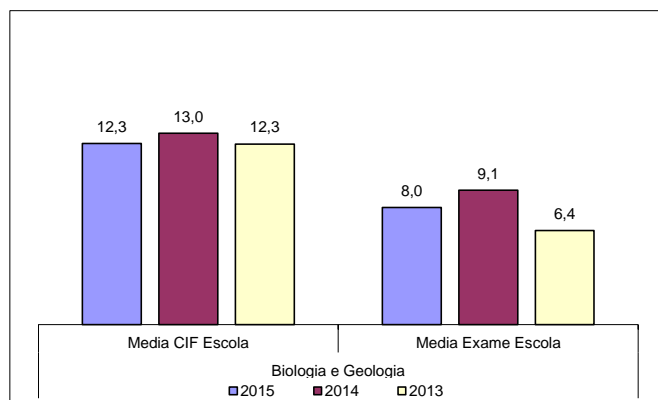
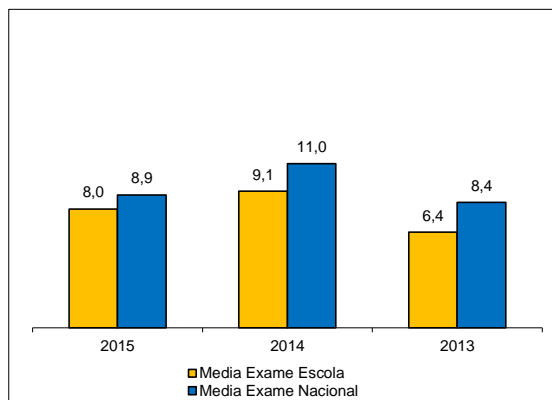


Classificações em Biologia e Geologia (702)

1ª Fase

		2015	2014	2013
Biologia e Geologia (702)	Media CIF Escola	12,3	13,0	12,3
	Media Exame Escola	8,0	9,1	6,4
	Media Exame Nacional	8,9	11,0	8,4

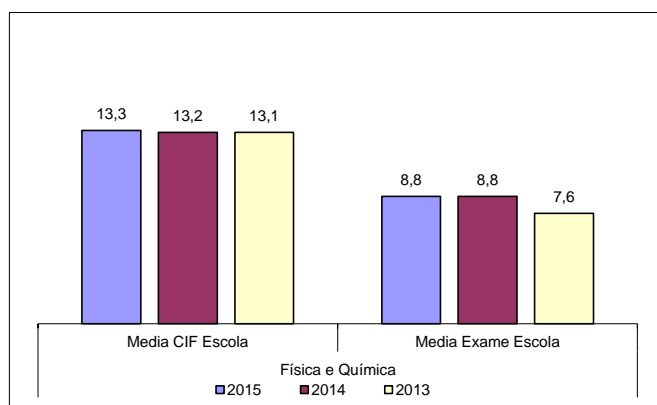
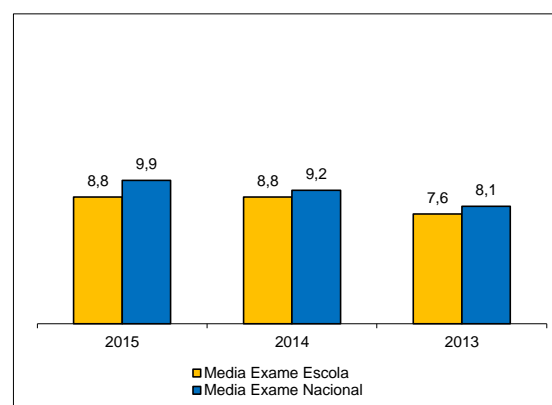
	2015	2014	2013
N.º de provas realizadas	54	56	61

Comparação das classificações interna e de exame**Comparação das classificações de exame da escola e Nacional****Classificações em Física e Química A (715)**

1ª Fase

		2015	2014	2013
Física e Química (715)	Media CIF Escola	13,3	13,2	13,1
	Media Exame Escola	8,8	8,8	7,6
	Media Exame Nacional	9,9	9,2	8,1

	2015	2014	2013
N.º de provas realizadas	37	33	42

Comparação das classificações interna e de exame**Comparação das classificações de exame da escola e Nacional****Nota:**

Foram seleccionadas as seguintes disciplinas trienais dos cursos científico-humanísticos:

Português - Provas dos alunos internos excluindo alunos para melhoria, 1.ª fase - 639

Matemática A - Provas dos alunos internos excluindo alunos para melhoria, 1.ª fase - 635

História A - Provas dos alunos internos excluindo alunos para melhoria, 1.ª fase - 623

Desenho A - Provas dos alunos internos excluindo alunos para melhoria, 1.ª fase - 706

Biologia e Geologia - Provas dos alunos internos excluindo alunos para melhoria, 1.ª fase - 702

Física e Química - Provas dos alunos internos excluindo alunos para melhoria, 1.ª fase - 715

Fonte: "Exames Nacionais do Ensino Secundário - Resultados de Exames da 1ª Fase, por disciplina" - JNE/Exames Nacionais 2013, 2014 e 2015